

澎湖縣望安鄉將軍國民小學 103 學年度 推動學校本土語言課程實施計畫

將軍國小教導處 103.08.26 修訂

壹、依據：本校 103 學年度課程實施計畫。

貳、目標：

- 一、 培養本校師生使用臺灣閩南語--澎湖腔(以下略稱為臺灣閩南語)溝通表達的能力。
- 二、 營造使用本土語言環境，使臺灣閩南語的學習融入生活中。
- 三、 讓全校師生認識本土語言文化的內涵，培養愛鄉的情操。

參、實施對象：全校師生及社區民眾。

肆、實施語言：以本學區多數使用之本土語言---臺灣閩南語為主。

伍、實施時間：每週選定一日，推動「本土語言日」教學活動。

陸、實施原則：

- 一、 生活化原則：與日常生活相結合，以淺顯易懂的內容進行教學。
- 二、 正常化原則：在不影響正常教學的情況下，讓臺灣閩南語融入教學。
- 三、 趣味化原則：透過生動活潑的方式教學，讓學生喜愛使用臺灣閩南語。
- 四、 情境化原則：布置校園教室學習情境，讓學生在輕鬆自然的環境下說臺灣閩南語。
- 五、 統整化原則：統整現有課程，以發揮教學的最大效益。

柒、實施重點：

- 一、 於行政上掌控方向：
成立本土語言教學推動委員會，並定期召開檢討會。
- 二、 於教學上設計活動：
 1. 配合每週一詩一語背誦活動，訂定每週臺灣閩南語俗諺背誦進度表，請各班導師當週進行教學，並於次週週三晨光時間上臺背誦。
 2. 以本校申請各項專案相關經費為財源，舉辦閩南語朗讀、閩南語卡拉 OK 歌唱競賽。
 3. 依實際需要將臺灣閩南語融入各科教學，如音樂課教唱澎湖頌、國語課吟唱閩語唐詩、鄉土語言課以澎湖俗諺和褒歌進行表演…等。
- 三、 於生活中營造情境：
 1. 本土語言日當天下課及日常生活對話、打招呼、盡量以臺灣閩南語應對。
 2. 於學生晨會或師長報告時，可交叉運用普通話和臺灣閩南語，增進學生學習興趣。
 3. 晨光時間、午間的音樂播放，則播放澎湖頌、囡仔歌、鄉土民謠、

澎湖褒歌等音樂，營造學習臺灣閩南語的愉悅情境。

4. 文化走廊設置本土語言專欄、各班教室情境佈置另闢本土語言教學專欄，並定期更新。

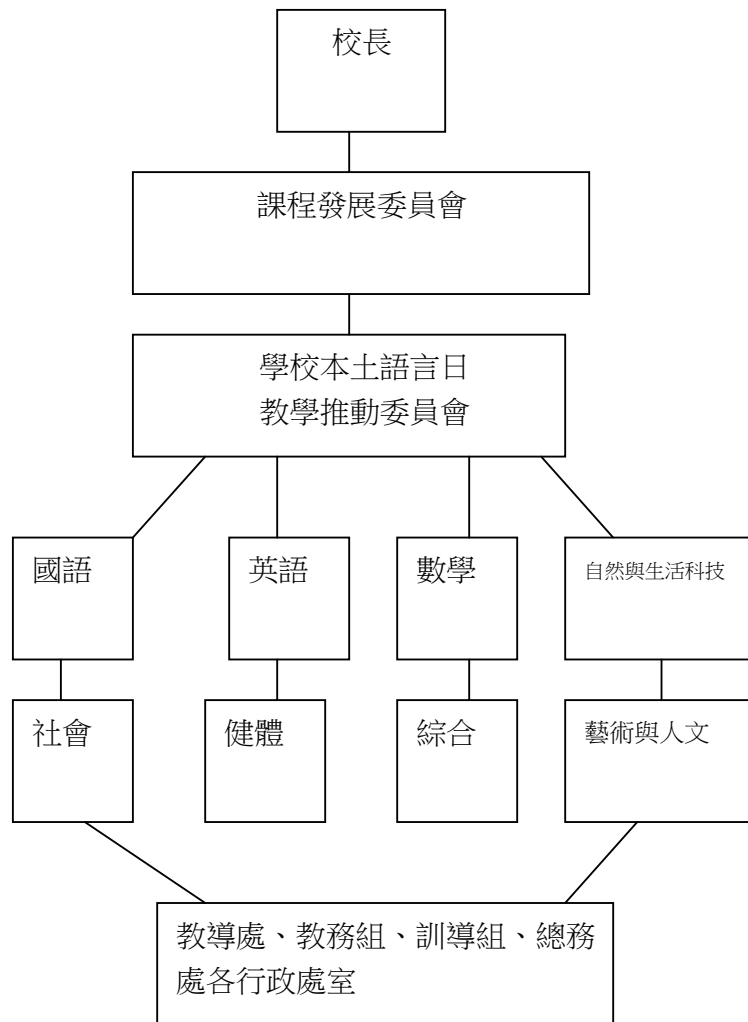
5. 鼓勵學生在家多與家人以臺灣閩南語交談；學生在校時，除國語課、英語課外，在不影響教學情況下，可開放以臺灣閩南語討論。

四、於教師面自我精進：

鼓勵教師多參加各項研習，充實自己的臺灣閩南語能力。

捌、本土語言日教學推動委員會組織架構及職掌

一、本土語言日教學推動委員會組織架構（如圖）



二、本土語言日教學推動委員會職掌（如附表）

職稱	教師姓名	負責工作
主任委員	方南芳校長	督導與考核本委員會執行之各項業務
執行秘書	吳令丞主任	<ol style="list-style-type: none"> 1. 策畫及執行本委員會各項業務。 2. 執行本土語言活動之進行。 3. 辦理各項本土語言研習。 4. 編輯本土語言教材、俗諺。 5. 辦理各項本土語言教學相關學藝競賽。 6. 藝文走廊之佈置。 7. 協助辦理各項本土語言研習。 8. 整理相關會議紀錄。
教學研究組組長	龔燕娥老師	<ol style="list-style-type: none"> 1. 教學計畫擬定及課程內容的協商。 2. 本土語言教學、社區本土語言教學之推廣。 3. 主持週三閩南語諺語時間。 4. 教唱唐詩、童謠、褒歌吟唱或諺語教學。 5. 本土語言活動成果整理。 6. 執行本土語言融入各科教學之課程。
教學研究組組員	張瑋珽主任 林素鄉老師	<ol style="list-style-type: none"> 1. 執行各科本土語言融入教學之課程。 2. 導師時間、俗諺教學。 3. 班級情境佈置。 4. 收集各年段本土語言俗諺。 5. 協助本土語言活動成果整理。
推廣組組長	黃群航組長	協助安排學生上台發表事宜、母語發表活動及各項推廣活動。
推廣組組員	洪逸菁老師 王逸玲老師	<ol style="list-style-type: none"> 1. 主題書展、本土語言圖書建置。 2. 晨光、中午鄉土歌謠播放。 3. 唐詩、童謠、褒歌專欄佈置。
資訊組組長	陳芸婷老師	<ol style="list-style-type: none"> 1. 相關網站、資訊之聯結建置。

資訊組組員	陳姿伶老師	<ol style="list-style-type: none">1. 協助相關網站資訊之聯結建。2. 協助教學成果之整理。
-------	-------	--